

Geschikt voor:



TV



Mediabox



Modem



Radio

HANDLEIDING

DIO-01KK

Dubbel geïsoleerde ééngatsdoos met aardingsdraad. De DIO-01 is te gebruiken als overgangspunt tussen het netwerk van het kabelbedrijf en installatie binnenshuis.

Belangrijk

- Voer onderstaande instructies niet uit ten tijde van onweer!
- De fabrikant adviseert een juiste toepassing van de aansluitdoos, volg en bewaar daarom deze gebruiksaanwijzing voor een veilige en betrouwbare installatie en werking.
- Raadpleeg bij twijfel een vakman.
- Voer de installatie uit in overeenstemming met alle lokaal en nationaal geldende (elektrotechnische) voorschriften.

Stap 1.

Demonteer en verwijder de oude wandcontactdoos. U ziet nu een groene coaxkabel.

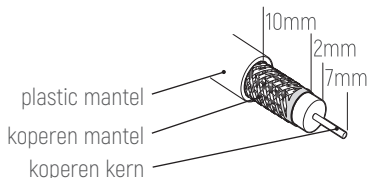
! Verplaats bij het demonteren de hoofdaansluiting niet. Let op dat u de coaxkabel niet knikt of verlengt.

Er zijn twee mogelijkheden om de DIO-01 te monteren: op de muur en in de muur.

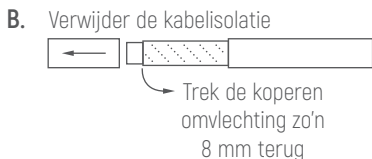
Stap 2.

Controleer of het kabeleinde er uitziet zoals hieronder is afgebeeld. Zo niet, snijdt de buitenkant van de kabel (plastic mantel) dan op de onderstaande manier weg.

! Let op dat de koperen kern van de coaxkabel niet breekt. Gebeurt dit wel, en is de kabel te kort geworden, neem dan contact op met de uw provider.



De coaxkabel moet op de volgende manier zijn aangesneden:

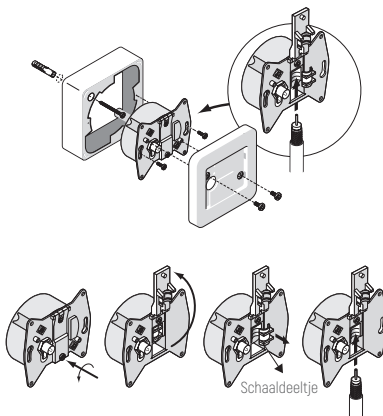


! Let op dat de koperen mantel van de kabel niet in aanraking komt met de koperen kern.

Stap 3.

Sluit de nieuwe wandcontactdoos aan:

- Druk de koperen kern van de coaxkabel ver genoeg in het gaatje van de wandcontactdoos.
- Verwijder, mits aanwezig, het beschermfolie van het schaaldeeltje (zie illustratie), klap de klem dicht en schroef deze vast.
- Schroef de kern van de coaxkabel vast met een schroefje.
- Controleer of de coaxkabel goed vast zit.

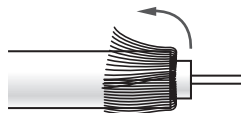


Als de coaxkabel niet vast zit doet u het volgende:

Coaxkabel te dik: verwijder de schaaldeeltjes.

Coaxkabel te dun: dik de plastic mantel op door de koperen mantel terug te slaan.

! Krijgt u de coaxkabel niet goed in de wandcontactdoos? Raadpleeg een vakman.



! De aarddraad sluit u alleen aan als de wandcontactdoos zich in de meterkast bevindt. Verbind in dat geval het uiteinde van de aarddraad met de aardklem in de meterkast.

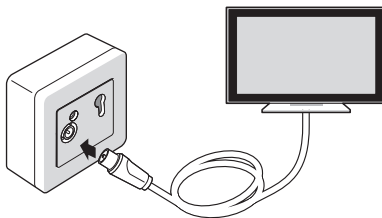
Stap 4.

Controleer opnieuw het kabelsignaal

Sluit de televisie aan.

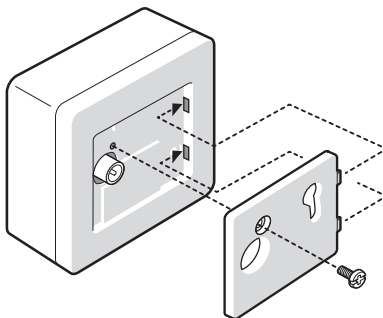
Als de kwaliteit van de zenders minder is geworden, controleer dan of in de aansluiting de koperen kern de koperen mantel raakt. In dat geval stoort het beeld.

Krijgt u het beeld niet goed? Neem dan contact op met onze Klantenservice.



Stap 5.

Monteer de twist&lock afdekplaat
Daarmee is de installatie afgerond.



technetix

Kazemat 5,
3905 NR Veenendaal
0318 585 959
geschikt@technetix.com
technetix.com/geschikt

Artikel nummer:
11200101

Type nummer:
D10-01



Vijf jaar
garantie



Eenvoudig te
installeren



Gepatenteerde
CPD Safe™
technologie



Voorkomt
instraling



Super scherp
beeld



Storingsvrije
aansluiting



Gepatenteerde
Modem Safe™
technologie